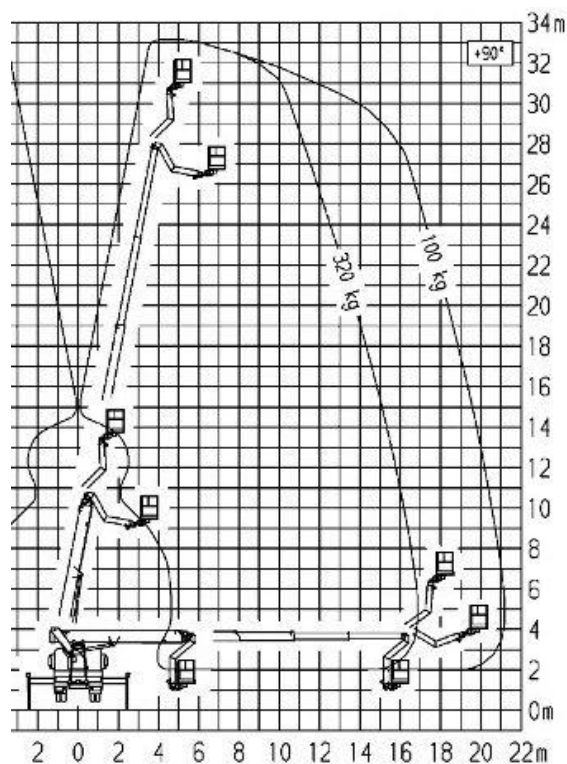


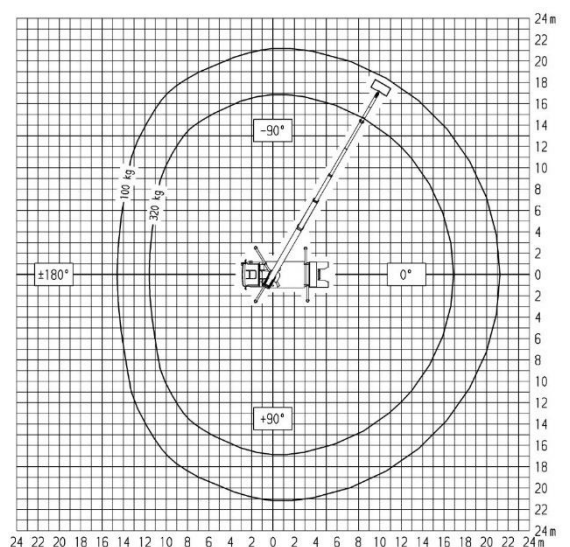
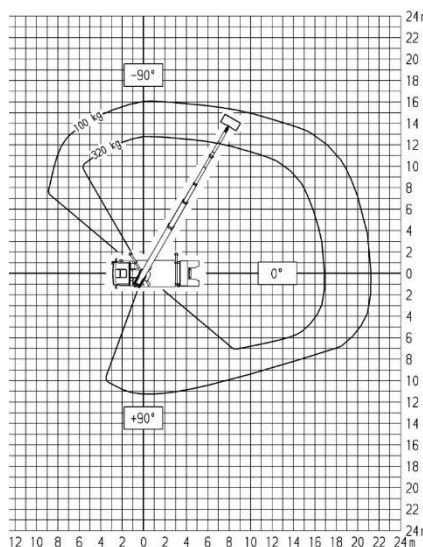
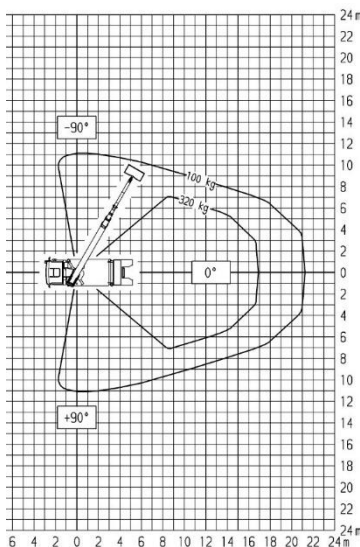
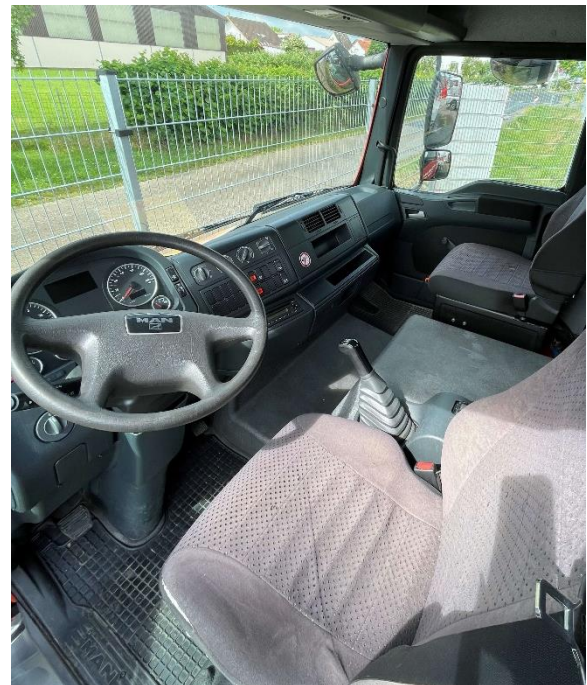
LKW-Arbeitsbühne TLK 33 Bj. 2012



Technische Daten	
Fahrgestell	MAN
Aufbau	Ruthmann TB330
max. Arbeitshöhe	33,00 m
max. Plattformhöhe	31,00 m
Tragkraft	320 kg
max. seith. Reichweite	21,20 m
Schwenkbereich	500°
Schwenkbereich Korbarm	180°
Gewicht	7490 kg
Antrieb	Diesel
Abstützbreiten	
in Fahrzeugbreite	2,55 m
einseitig vorne/hinten	3,95 m / 3,85 m
beidseitig vorne/hinten	5,30 m / 5,20 m
Plattformmaße	1,70 m x 0,86 m
Länge	8,74 m
Breite	
mit Spiegel	3,00 m
Spiegel beigegeklappt	2,55 m
Höhe	3,54 m
Besonderheiten: <ul style="list-style-type: none"> - Großer, drehbarer Arbeitskorb - Verschiedene Abstützbreiten möglich - Horizontal- / Vertikal-Abstützung - 230V-Plattformversorgung - 320 kg Korblast 	



WENDEL



Bergfeldstr. 55-59

64560 Riedstadt

06158 / 941160

www.wendel-gruppe.de

info@wendel-gruppe.de