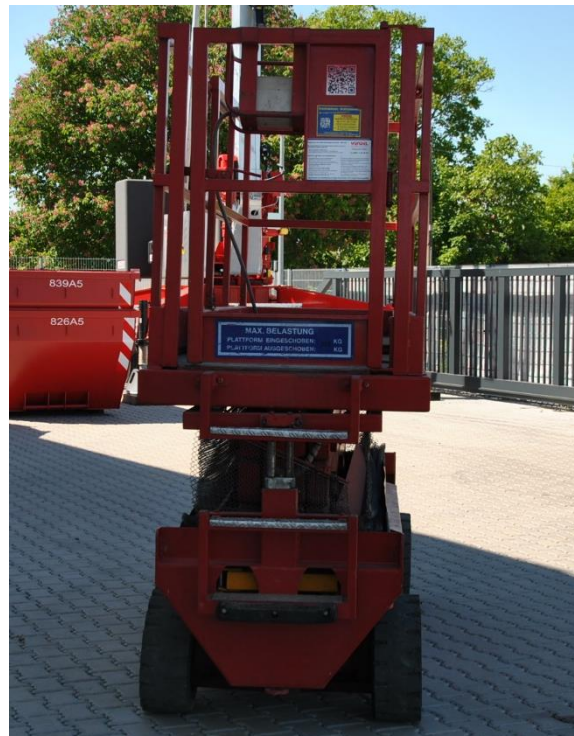


Scheren-Arbeitsbühne SL 83-10

Bj. 1999



Technische Daten	
max. Arbeitshöhe	10,30 m
max. Plattformhöhe	8,30 m
Tragkraft	350 kg
Gewicht	2040 kg
Antrieb	Batterie
Plattformmaße	2,48 m x 0,74 m
Plattformverlängerung	0,90 m
Länge	2,95 m
Breite	0,84 m
Höhe	2,25 m
Besonderheiten: <ul style="list-style-type: none"> - Plattform ausschiebbar - UVV neu 	



Bergfeldstr. 55-59

64560 Riedstadt

06158 / 941160

www.wendel-gruppe.de

info@wendel-gruppe.de